



**КОМИТЕТ ИМУЩЕСТВЕННЫХ ОТНОШЕНИЙ
АДМИНИСТРАЦИИ ПЕРМСКОГО МУНИЦИПАЛЬНОГО РАЙОНА**

РЕШЕНИЕ
о размещении объектов № 184

Пермский край
Пермский район

26.03.2021,

Комитет имущественных отношений администрации Пермского муниципального района разрешает ООО «Интернет Плюс» (ИНН 5903089143, ОГРН 1085903005110, почтовый адрес: 614095, г. Пермь, ул. Карпинского, д. 97)

размещение объекта «сборно-разборная конструкция, сооружение объекта связи, объект некапитального строительства»

на землях государственная собственность на которые не разграничена

на срок бессрочно

Местоположение: Пермский край, Пермский район, Пальниковское с/п, д. Аннинск.

Приложение: схема предполагаемых к использованию земель или части земельного участка.

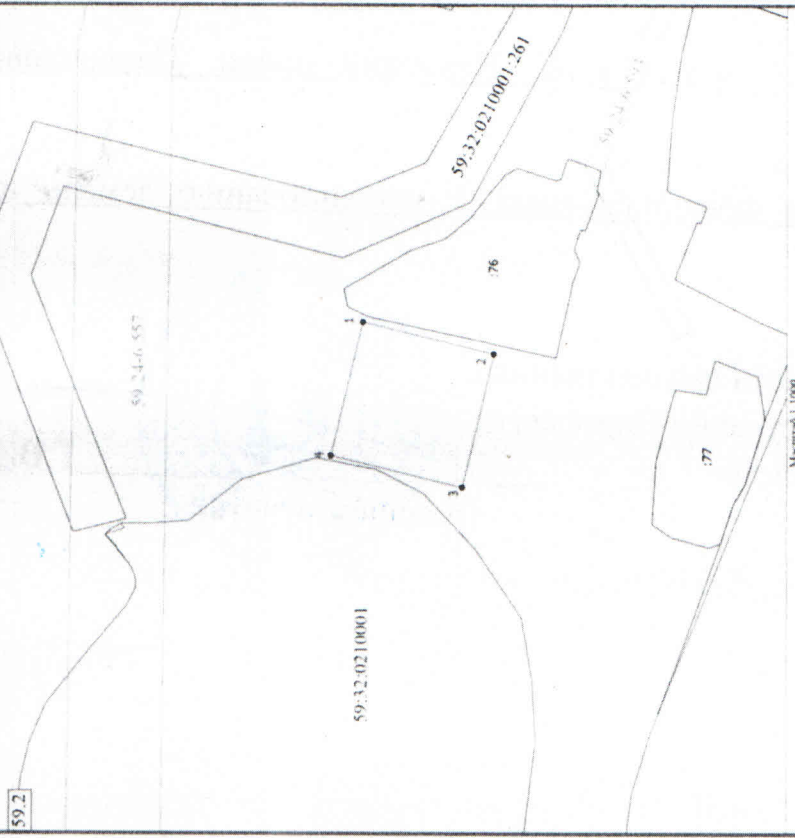
Председатель комитета имущественных отношений администрации Пермского муниципального района

(подпись, печать)

Г.В. Мюресов



Схема предполагаемых к использованию земель или части земельного участка



Условные обозначения

- Визуально обозначенная часть границы, сведения о которой достаточны для определения ее местоположения
- 1 - Угловая точка границы, сведения о которой позволяют однозначно определить ее положение на местности
- 2 - Обозначение новой характерной точки
- 3 - Кадастровый номер земельного участка
- 4 - Существующая часть границы, показанная в ЕПРН сведения о которой достаточны для определения ее местоположения
- Граница здания
- Часть контура образованного проекцией существующего массивного конструктивного элемента здания, сооружение объекта незавершенного строительства
- Граница сооружения
- Граница кадастрового квартала
- Граница земельного участка
- Граница зоны с особыми условиями

59.32.02.10001
59.34.6.557
59.32.02.10001.261
59.34.6.553
76
77
Масштаб 1:1000

Ситуационный план планируемого размещения объекта связи



Объект Сборно-разборная конструкция, сооружение объекта связи,
 объект некапитального строительства
 Местоположение: 59.32.02.10001
 Пермский край, Пермский МР, д.Аннинск
 Площадь земель или части земельного участка 900 м²
 Категория земель Земли С/Х назначения
 Вид разрешенного использования Связь, размещение объектов связи

Обозначение характерных точек границы	Координаты, м	
	X	Y
1	2	3
1	450215.76	2215426.41
2	450186.60	2215419.40
3	450193.62	2215390.22
4	450222.79	2215397.25
1	450215.76	2215426.41

Описание границ смежных земельопользователей от точки 1 до точки 1 земли, право государственной собственности на которые не разграничено

Заявитель "17" марта 2021 года _____ Загородских А.В. _____
 МП

